

MANUEL DE CONFIGURATION

Configurations maximales prises en charge

Sommaire

e-STUDIO305CP	3
e-STUDIO305CS/306CS	4
e-STUDIO385S/425S	5
e-STUDIO385P/470P	6
e-STUDIO525P	7

Janvier 2017

Configurations maximales prises en charge

Dans les tableaux ci-dessous, vous trouverez les configurations maximales disponibles pour chaque imprimante, option et meuble de support.

Chaque ligne représente une configuration maximale de prise en charge.

La suppression d'une option sur une ligne n'affecte pas la prise en charge de la configuration.

e-STUDIO305CP

Imprimante avec bacs en option et support d'imprimante réglable:



Imprimante avec bacs en option et bac de rangement pivotant:



Installation	Bac 650 feuilles en option	Bac 550 feuilles en option
	1	2
Bureau ou support d'imprimante réglable	✓	
	✓	✓

Remarques:

- Deux bacs en option maximum peuvent être configurés avec les modèles e-STUDIO305CP.

e-STUDIO305CS/306CS

Imprimante avec bacs en option et support d'imprimante réglable:



Imprimante avec bacs en option et bac de rangement pivotant:



Installation	Bac 650 feuilles en option	Bac 550 feuilles en option
	1	2
Bureau ou support d'imprimante réglable	✓	
	✓	✓

Remarques:

- Deux bacs en option maximum peuvent être configurés avec les modèles e-STUDIO305CS et e-STUDIO306CS.

e-STUDIO385S/425S

Imprimante avec bacs en option et support d'imprimante réglable:



Imprimante avec bacs en option et bac de rangement pivotant:



Installation	Bac 250 ou 550 feuilles en option		
	1	2	3
Bureau ou support d'imprimante réglable	✓		
	✓	✓	
	✓	✓	✓

Remarques:

- Un seul bac en option peut être configuré avec les modèles e-STUDIO385S.
- Trois bacs maximum peuvent être configurés avec les modèles e-STUDIO425S.

e-STUDIO385P/470P

Imprimante avec bacs en option et support d'imprimante réglable:



Imprimante avec bacs en option et bac de rangement pivotant:



Installation	Tiroir 250 ou 550 feuilles		
	1	2	3
Bureau ou support d'imprimante réglable	✓		
	✓	✓	
	✓	✓	✓

Remarques:

- Un seul bac en option peut être configuré avec les modèles e-STUDIO385P.
- Trois bacs maximum peuvent être configurés avec les modèles e-STUDIO425S. e-STUDIO470P.

e-STUDIO525P

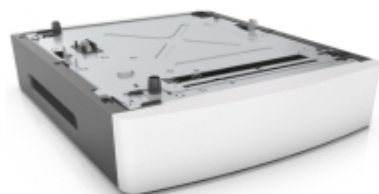
Imprimante avec bac en option, unité de finition et socle à roulettes:



Imprimante avec bac en option, unité de finition et bac de rangement pivotant:



Réhausseur:



Options de sortie

Configu- ration de l'imprimante	Boîtes aux lettres 4 cases			Réceptacle d'extension haute-capacité ¹	Extension de la sortie ²			Unité de finition d'agrafage ³	Unité de finition d'agrafage/perfo- ration
	Haut	Milieu	Bas		Haut	Milieu	Bas		
A :					✓	✓	✓		
		✓			✓		✓		
	✓	✓					✓		
	✓					✓	✓		
	✓		✓			✓			
		✓	✓			✓			
B	✓	✓	✓						
C					✓	✓			
			✓		✓				
	✓						✓		
D	✓	✓							
F	✓							✓	
G							✓	✓	
H				✓	✓				
I									✓
J								✓	
K					✓				
L				✓					
M	✓								

¹ Le réceptacle d'extension grande capacité doit toujours se trouver dans la partie inférieure de la configuration.

² Le réceptacle d'extension est la seule option pouvant être placée au-dessus du réceptacle d'extension haute-capacité.

³ L'unité de finition d'agrafage doit toujours se trouver dans la partie supérieure de la configuration.

Options d'entrée

Remarques :

- Quatre bacs en option maximum peuvent être configurés avec l'imprimante.
- Utilisez toujours un socle à roulettes lorsque vous configurez l'imprimante avec un bac 2100 feuilles.

Configuration de l'imprimante	Bac 250-feuilles en option ¹				Bac 550-feuilles en option ¹				Espaceur ²		Bac 2 100-feuilles en option ³
	1	2	3	4	1	2	3	4	1	2	
A :											✓
					✓	✓	✓				✓
					✓	✓					✓
					✓						✓
	✓	✓	✓								✓
	✓	✓									✓
	✓										✓
	✓				✓						✓
	✓				✓	✓					✓
	✓	✓			✓						✓
B					✓	✓	✓	✓			
					✓	✓	✓				
					✓	✓					
					✓						
	✓				✓	✓	✓				
	✓	✓			✓	✓					
	✓	✓	✓		✓						
C	✓	✓	✓	✓							
	✓	✓	✓								
	✓	✓									
	✓										
	✓				✓	✓					
	✓				✓						
	✓	✓			✓						

¹ L'ordre d'installation des bacs 250 et 550-feuilles en option n'a pas d'importance.

² L'espaceur doit être installé sous le bac 250 ou 550 feuilles en option ; il ne peut pas être utilisé avec le bac 2 100 feuilles.

³ Le bac 2100-feuilles doit toujours se trouver dans la partie inférieure de la configuration.

Configuration de l'imprimante	Bac 250-feuilles en option ¹				Bac 550-feuilles en option ¹				Espaceur ²		Bac 2 100-feuilles en option ³
	1	2	3	4	1	2	3	4	1	2	
D										✓	
					✓	✓	✓			✓	
					✓	✓				✓	
					✓					✓	
	✓	✓	✓							✓	
	✓	✓								✓	
	✓									✓	
	✓				✓	✓				✓	
	✓				✓					✓	
	✓	✓			✓					✓	
	✓				✓					✓	✓
					✓	✓				✓	✓

¹ L'ordre d'installation des bacs 250 et 550-feuilles en option n'a pas d'importance.
² L'espaceur doit être installé sous le bac 250 ou 550 feuilles en option ; il ne peut pas être utilisé avec le bac 2 100 feuilles.
³ Le bac 2100-feuilles doit toujours se trouver dans la partie inférieure de la configuration.

Mobilier

Remarques :

- Quatre bacs en option maximum peuvent être configurés avec l'imprimante.
- Utilisez toujours un socle à roulettes lorsque vous configurez l'imprimante avec un bac 2100 feuilles.

Installation	Bac 250-feuilles en option ¹				Bac 550-feuilles en option ¹				Bac 2 100-feuilles en option ²	Espaceur ³	Boîtes aux lettres 4 cases
	1	2	3	4	1	2	3	4			
Sol ^{4,5}					✓						✓
	✓	✓									✓
	✓										✓

- ¹ L'ordre d'installation des bacs 250 et 550-feuilles en option n'a pas d'importance.
² Le bac 2100-feuilles doit toujours se trouver dans la partie inférieure de la configuration.
³ L'espaceur doit être installé sous le bac 250 ou 550 feuilles en option ; il ne peut pas être utilisé avec le bac 2 100 feuilles.
⁴ Un socle à roulettes en option peut être utilisé, mais vous pouvez utiliser l'imprimante en toute sécurité sans ce socle.
⁵ Il est possible de choisir une configuration avec n'importe quelle option de sortie.
⁶ Un socle à roulettes en option ne doit pas être utilisé lorsque vous utilisez l'imprimante avec le bureau.
⁷ Il est possible de choisir une configuration avec les options d'entrée B et C et avec toutes les options de sortie.
⁸ Il est possible de choisir une configuration avec n'importe quelle option d'entrée ou de sortie.

Installation	Bac 250-feuilles en option ¹				Bac 550-feuilles en option ¹				Bac 2 100-feuilles en option ²	Espaceur ³	Boîtes aux lettres 4 cases
	1	2	3	4	1	2	3	4			
Bureau ^{6,7}					✓	✓	✓	✓			✓
	✓	✓	✓	✓							✓
										✓	✓
Socle à roulettes ⁸									✓		✓
					✓	✓	✓				✓
	✓	✓	✓								✓
	✓				✓					✓	✓

- ¹ L'ordre d'installation des bacs 250 et 550-feuilles en option n'a pas d'importance.
² Le bac 2100-feuilles doit toujours se trouver dans la partie inférieure de la configuration.
³ L'espaceur doit être installé sous le bac 250 ou 550 feuilles en option ; il ne peut pas être utilisé avec le bac 2 100 feuilles.
⁴ Un socle à roulettes en option peut être utilisé, mais vous pouvez utiliser l'imprimante en toute sécurité sans ce socle.
⁵ Il est possible de choisir une configuration avec n'importe quelle option de sortie.
⁶ Un socle à roulettes en option ne doit pas être utilisé lorsque vous utilisez l'imprimante avec le bureau.
⁷ Il est possible de choisir une configuration avec les options d'entrée B et C et avec toutes les options de sortie.
⁸ Il est possible de choisir une configuration avec n'importe quelle option d'entrée ou de sortie.