

# FURNITURE SAFETY

Största möjliga konfigurationer som kan hanteras

## Contents

e-STUDIO520P/525P .....	2
e-STUDIO430P/530P .....	7
e-STUDIO430S/530S .....	8

## e-STUDIO520P/525P

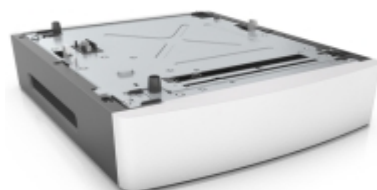
Skrivare med tillvalsäck, efterbehandlare och hjulbas (6B000000680)



Skrivare med tillvalsäck, efterbehandlare och vridbar hurts (6B000000687)



Mellanlägg (6B000000673)



## Utskriftsalternativ

Skrivarkonfiguration	Utmatningsenhet med 4 fack			Extra högkapacitetsutmatningsfack <sup>1</sup>	Extra utmatningsfack <sup>2</sup>			Häftenhets <sup>3</sup>	Häfta, håslagningsenhet
	Överst	Mitten	Nederst		Överst	Mitten	Nederst		
A					✓	✓	✓		
		✓			✓		✓		
	✓	✓					✓		
	✓					✓	✓		
	✓		✓			✓			
		✓	✓			✓			
F	✓	✓	✓						
C					✓	✓			
			✓		✓				
	✓						✓		
D	✓	✓							
F	✓							✓	
G							✓	✓	
H				✓	✓				
I									✓
P								✓	
K					✓				
L				✓					
M	✓								

<sup>1</sup> Det extra högkapacitetsutmatningsfacket måste alltid vara längst ned i en konfiguration.  
<sup>2</sup> Det extra utmatningsfacket är det enda alternativet som kan placeras ovanpå utmatningsfacket med hög kapacitet.  
<sup>3</sup> Häftenheten måste alltid vara överst i en konfiguration.

## Inmatningsalternativ

### Anmärkningar:

- Högst fyra tillvalsfack kan konfigureras med skrivaren.
- Använd alltid en hjulbas när skrivaren konfigureras med ett tillvalsfack för 2 100 ark.

Skrivarkonfiguration	Tillvalsack för 250 ark <sup>1</sup>				Tillvalsack för 550 ark <sup>1</sup>				Mellanlägg <sup>2</sup>		Tillvalsack för 2 100 ark <sup>3</sup>
	1	2	3	4	1	2	3	4	1	2	
A											✓
					✓	✓	✓				✓
					✓	✓					✓
					✓						✓
	✓	✓	✓								✓
	✓	✓									✓
	✓										✓
	✓				✓						✓
	✓				✓	✓					✓
	✓	✓			✓						✓
F					✓	✓	✓	✓			
					✓	✓	✓				
					✓	✓					
					✓						
	✓				✓	✓	✓				
	✓	✓			✓	✓					
	✓	✓	✓		✓						
C	✓	✓	✓	✓							
	✓	✓	✓								
	✓	✓									
	✓										
	✓				✓	✓					
	✓				✓						
	✓	✓			✓						

<sup>1</sup> Tillvalsacken för 250 och 550 ark kan installeras i valfri ordning.

<sup>2</sup> Mellanlägget måste vara under tillvalsacken för 250 eller 550 ark och kan inte användas med facket för 2 100 ark.

<sup>3</sup> Tillvalsacken för 2100 ark måste alltid vara längst ned i en konfiguration.

Skrivarkonfiguration	Tillvalsack för 250 ark <sup>1</sup>				Tillvalsack för 550 ark <sup>1</sup>				Mellanlägg <sup>2</sup>		Tillvalsack för 2 100 ark <sup>3</sup>
	1	2	3	4	1	2	3	4	1	2	
D									✓		
					✓	✓	✓		✓		
					✓	✓			✓		
					✓				✓		
	✓	✓	✓						✓		
	✓	✓							✓		
	✓								✓		
	✓				✓	✓			✓		
	✓				✓				✓		
	✓	✓			✓				✓		
	✓				✓				✓	✓	
					✓	✓			✓	✓	

<sup>1</sup> Tillvalsacken för 250 och 550 ark kan installeras i valfri ordning.

<sup>2</sup> Mellanlägget måste vara under tillvalsacket för 250 eller 550 ark och kan inte användas med facket för 2 100 ark.

<sup>3</sup> Tillvalsacket för 2100 ark måste alltid vara längst ned i en konfiguration.

## Möbler

### Anmärkningar:

- Högst fyra tillvalssocker kan konfigureras med skrivaren.
- Använd alltid en hjulbas när skrivaren konfigureras med ett tillvalssocker för 2 100 ark.

Placering	Tillvalssocker för 250 ark <sup>1</sup>				Tillvalssocker för 550 ark <sup>1</sup>				Tillvalssocker för 2 100 ark <sup>2</sup>	Mellanlägg <sup>3</sup>	Utmatningsenhet med 4 fack
	1	2	3	4	1	2	3	4			
Golv <sup>4,5</sup>					✓						✓
	✓	✓									✓
	✓										✓

<sup>1</sup> Tillvalssocker för 250 och 550 ark kan installeras i valfri ordning.

<sup>2</sup> Tillvalssocker för 2100 ark måste alltid vara längst ned i en konfiguration.

<sup>3</sup> Mellanlägget måste vara under tillvalssocker för 250 eller 550 ark och kan inte användas med facket för 2 100 ark.

<sup>4</sup> Det går att använda en extra hjulbas, men skrivaren kan användas på ett säkert sätt även utan.

<sup>5</sup> Detta kan konfigureras med valfria utskriftsalternativ.

<sup>6</sup> Hjulbästillalet får inte användas när skrivaren ska ställas på ett skrivbord.

<sup>7</sup> Detta kan konfigureras med inmatningsalternativen B och C och valfria utskriftsalternativ.

<sup>8</sup> Detta kan konfigureras med valfria inmatnings- och utskriftsalternativ.

Placering	Tillvalssocker för 250 ark <sup>1</sup>				Tillvalssocker för 550 ark <sup>1</sup>				Tillvalssocker för 2 100 ark <sup>2</sup>	Mellanlägg <sup>3</sup>	Utmatningsenhet med 4 fack
	1	2	3	4	1	2	3	4			
Skrivbord <sup>6,7</sup>					✓	✓	✓	✓			✓
	✓	✓	✓	✓							✓
										✓	✓
Hjulbas <sup>8</sup>									✓		✓
					✓	✓	✓				✓
	✓	✓	✓								✓
	✓				✓					✓	✓

<sup>1</sup> Tillvalssocker för 250 och 550 ark kan installeras i valfri ordning.

<sup>2</sup> Tillvalssocker för 2100 ark måste alltid vara längst ned i en konfiguration.

<sup>3</sup> Mellanlägget måste vara under tillvalssocker för 250 eller 550 ark och kan inte användas med facket för 2 100 ark.

<sup>4</sup> Det går att använda en extra hjulbas, men skrivaren kan användas på ett säkert sätt även utan.

<sup>5</sup> Detta kan konfigureras med valfria utskriftsalternativ.

<sup>6</sup> Hjulbästillalet får inte användas när skrivaren ska ställas på ett skrivbord.

<sup>7</sup> Detta kan konfigureras med inmatningsalternativen B och C och valfria utskriftsalternativ.

<sup>8</sup> Detta kan konfigureras med valfria inmatnings- och utskriftsalternativ.

**e-STUDIO430P/530P**

Skrivarmodeller	Placering	Magasin för 2 000 ark (tillval)	Fack för 250 ark (tillval)				Fack för 500 ark eller 5,1-tums mellanlägg (tillval)				Hjulbas (tillval) 6B000000543
			1	2	3	4	1	2	3	4	
e-STUDIO430P och e-STUDIO530P	Skrivbord eller vridbar hurts		✓	✓	✓	✓					
			✓	✓	✓		✓				
			✓	✓			✓	✓			
			✓				✓	✓	✓		
							✓	✓	✓	✓	
e-STUDIO430P	Golv		✓	✓	✓						Hårdvarualternativ
e-STUDIO530P			✓				✓				
			✓	✓	✓						
e-STUDIO430P och e-STUDIO530P			✓	✓			✓	✓			
			✓	✓			✓	✓	✓		
			✓				✓	✓	✓	✓	
e-STUDIO430P och e-STUDIO530P			✓	✓	✓						Krävs
			✓	✓	✓		✓				
			✓	✓			✓	✓			
			✓				✓	✓	✓		

Obs! Se till att den totala höjden för den valda konfigurationen passar för din kontorsmiljö.

## e-STUDIO430S/530S

Skrivarmodeller	Placering	Magasin för 2 000 ark (tillval)	Fack för 250 ark (tillval)				Fack för 500 ark eller 5,1-tums mellanlägg (tillval)			Hjulbas (tillval) 6B000000543			
			1	2	3	4	1	2	3				
e-STUDIO430S	Skrivbord eller vridbar hurts		✓	✓	✓	✓							
			✓	✓	✓		✓						
			✓				✓	✓					
						✓	✓	✓					
e-STUDIO530S			Skrivbord eller vridbar hurts		✓	✓	✓		✓ <sup>1</sup>				
					✓				✓ <sup>1</sup>		✓		
							✓ <sup>1</sup>	✓	✓				
e-STUDIO430S	Golv				✓	✓	✓	✓			Krävs		
					✓	✓			✓	✓			
					✓				✓	✓		✓	
✓			✓										
e-STUDIO530S			Golv		✓	✓	✓		✓ <sup>1</sup>				Krävs
					✓	✓			✓ <sup>1</sup>	✓			
							✓ <sup>1</sup>	✓	✓				
✓						✓ <sup>1</sup>							

<sup>1</sup> Medföljer

**Anmärkningsar:**

- Mellanlägget måste vara under facken för 250 och 500 ark och kan inte användas med facket för 2 000 ark.
- Facket för 2 000 ark (tillval) måste installeras under de andra facken.
- Minst ett inmatningsfack eller mellanlägg krävs för den här hjulbasen.
- Se till att den totala höjden för den valda konfigurationen passar för din kontorsmiljö.